



VII Jornada Técnica PLOMYPLAS-DOW

TUBERÍAS PLÁSTICAS en Obra Civil y Edificación

DOW Tarragona, 20 de octubre de 2011

**Alrededor de 120 técnicos asistieron a la jornada.
Ponencias por la mañana y visita a fábrica por la tarde.**



Ponentes de la VII



En el apartado **DESCARGAS** de www.plomyplas.com puedes ver las ponencias, o directamente en:

http://www.plomyplas.com/area_descargas.asp?n2=252







VII Jornada Técnica PLOMYPLAS-DOW



VII Jornada Técnica PLOMYPLAS-DOW
Tecnologías NO-DIG por una Ciudad Sin Zanjas
Salón de actos de DOW – LA CANONJA (Tarragona)

La Carta de la Ciudad Sin Zanjas

La urbanización de nuestra ciudad, respetando a los ciudadanos y al medioambiente, es nuestra voluntad constante

1. Nos hemos informado sobre las técnicas modernas y económicas denominadas "sin zanja" que, durante la instalación o rehabilitación de canalizaciones, permiten minimizar las molestias de las obras (ruido, polvo, desvíos, atascos, pérdidas de explotación), con un mayor respeto por el medioambiente.
2. Nos comprometemos a promover el uso de las tecnologías sin zanja en las obras de urbanización -especialmente con ocasión de la instalación o rehabilitación de canalizaciones- siempre que sea técnica y económicamente posible, con vistas a salvaguardar, proteger y mejorar:
 - La seguridad en las obras, tanto de operarios como de viandantes.
 - La tranquilidad de los vecinos y, en general, de los usuarios.
 - El medio ambiente y el desarrollo sostenible.
3. La Asociación Ibérica de Tecnología sin Zanja (IbSTT) se compromete a apoyar por todos los medios de que dispone (asesoramiento, formación, documentación...) al signatario de la presente carta. La Carta de la Ciudad Sin Zanja, ya ha sido presentada en otros países por las 26 asociaciones STT, homólogas de la IbSTT, Society for Trenchless Technology, que engloban en total alrededor de 4.000 técnicos integrados en 26 países de los cinco continentes, donde estas tecnologías ya están implantadas con gran éxito desde los años 80.
4. IbSTT invita a adherirse a la firma de la Carta por una Ciudad Sin Zanja a todo el que esté interesado en las Tecnologías Sin Zanja: Administraciones y Organismos Públicos y Privados, Constructoras, Empresas de Servicios, Ingenierías, Consultoras, Fabricantes y/o Distribuidores de equipos y elementos para todo tipo conducciones, Asociaciones, Colegios Profesionales, Universidades así como Centros de Investigación y Desarrollo Tecnológico, que participen de sus principios.

Firmada en LA CANONJA - Tarragona el 20 de octubre de 2011

D. Roc Muñoz
Alcalde LA CANONJA
Tarragona

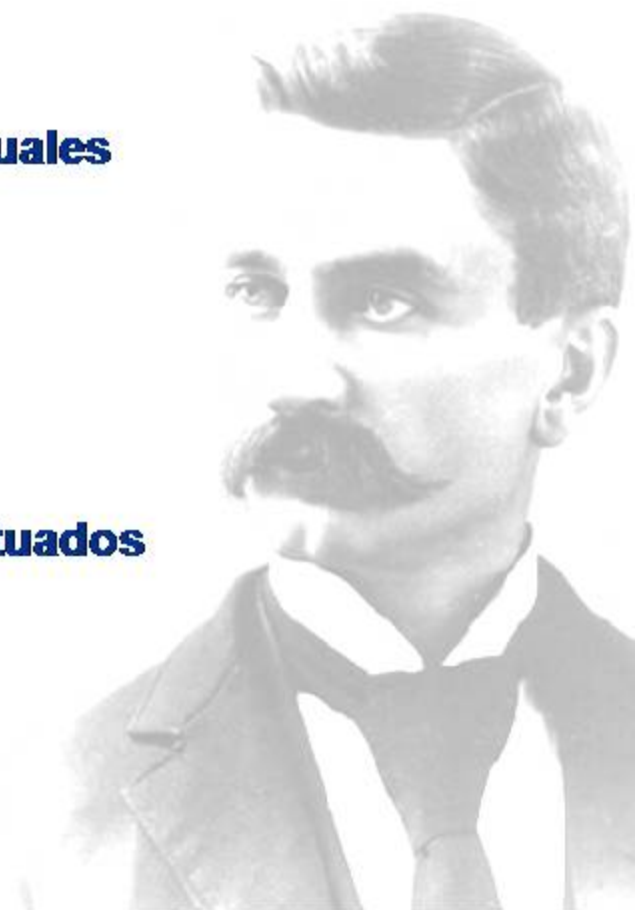
D. Fede Vidella
Director Europeo
de Investigación de DOW

D. Rodrigo Vegas
Director de Marketing
Grupo PLOMYPLAS

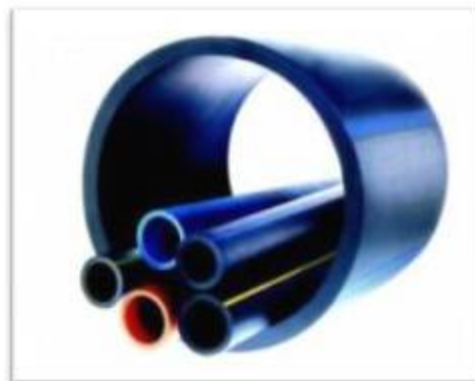
D. Angel Ortega
Presidente IbSTT

The Dow Chemical Company

- **Líder en ciencia y tecnología con unas ventas anuales por valor de 54.000 millones de dólares (2010).**
- **Fundada en 1897 por Herbert H. Dow en Midland, Michigan (Estados Unidos).**
- **Desarrolla productos y tecnologías en centros situados en 160 países.**
- **Emplea a 46.000 personas en todo el mundo.**



Dow en tubería



¿Por qué tuberías plásticas?

Ligereza



Flexibilidad



*Resistentes a la corrosión
y sin incrustaciones*



Gama Edificación de IPS-PLOMYPLAS



plomylen[®]

Emisarios submarinos



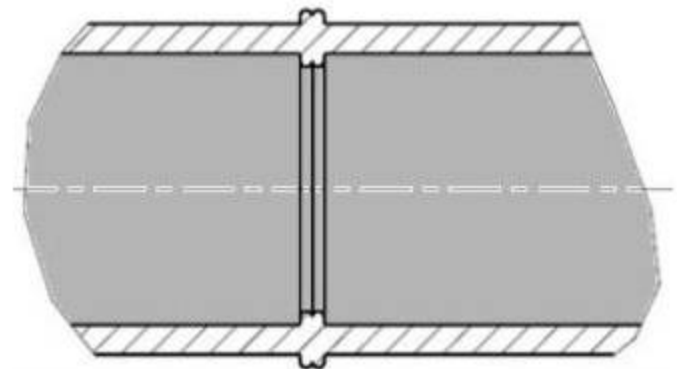
Canalizando
futuro

www.plomyplas.com

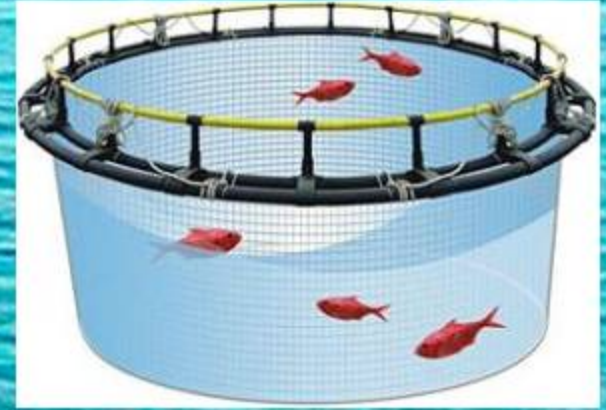
Tuberías de PE de gran diámetro para RIEGO

Las sociedades encargadas de la gestión del agua para riego, utilizan cada día más tuberías de PE de todos los diámetros y últimamente diámetros cada vez mayores, debido sobre todo a la fiabilidad de las uniones por soldadura a tope.

“LA MEJOR UNIÓN ES LA QUE NO EXISTE”



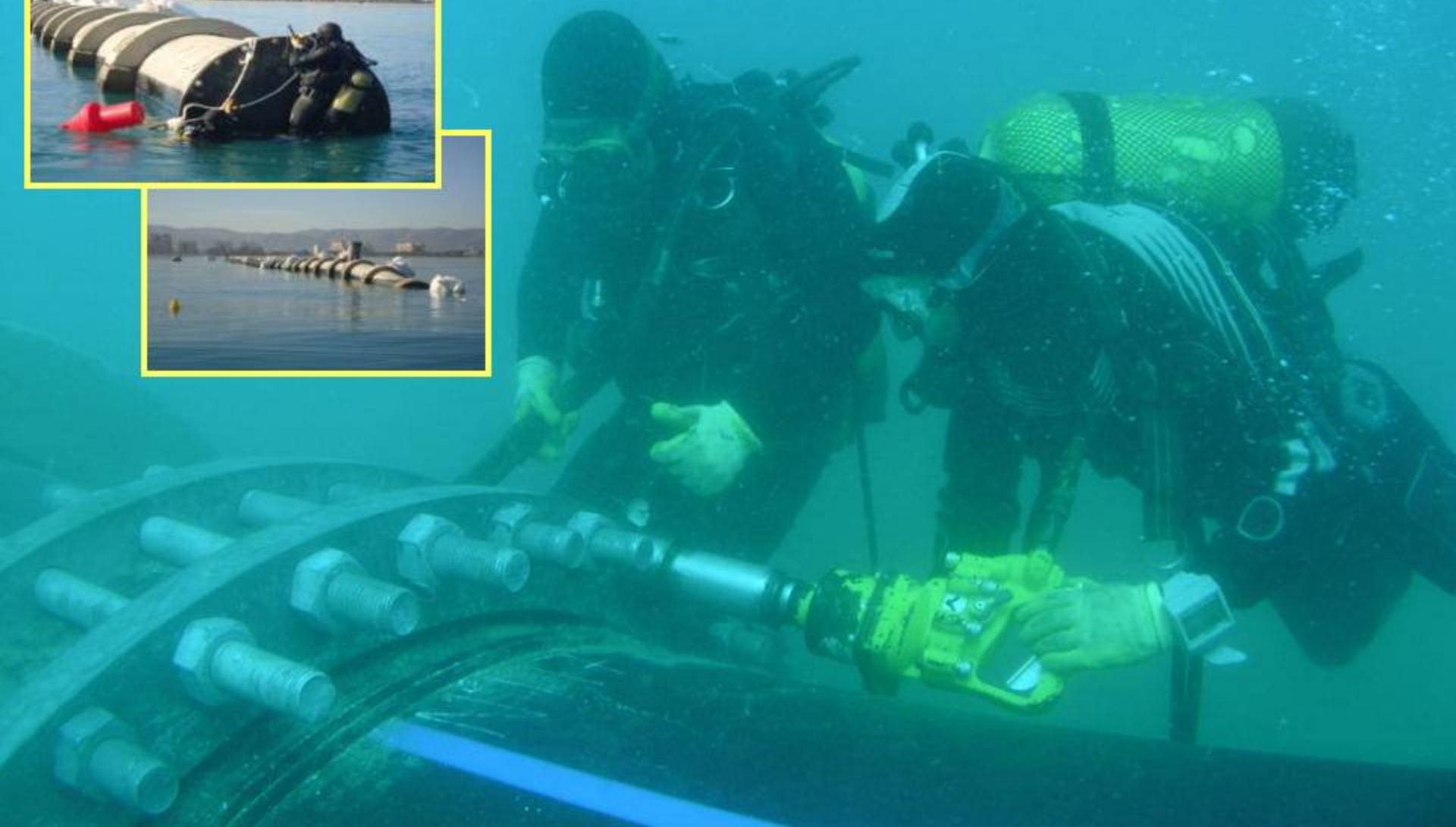
Alimentación de 3 Baterías de 12 Jaulas desde Pontona-Silo, mediante tuberías de PE 100



Trazabilidad en soldadura de tubos de PE de gran diámetro mediante la unidad LDU



Fondeo de emisarios submarinos



Tubos para Saneamiento

SANIVIL

Tubos compactos de
PVC SN 2 y
SN 4 kN/m² - PN 6



Teja: UNE-EN 1401
Gris: UNE-EN ISO 1452

LUSONIL

Tubos multicapa
de PVC SN 2 y
SN 4 kN/m²



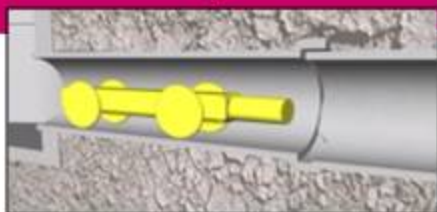
UNE-EN 13476

plomySAN[®]

Tubos estructurados de
PP SN 8 kN/m²



UNE-EN 13476



Inspección y mantenimiento en redes de saneamiento



Infiltración



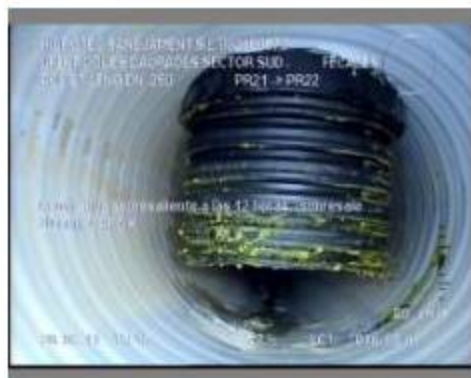
Roturas



Junta desplazada



Abrasión



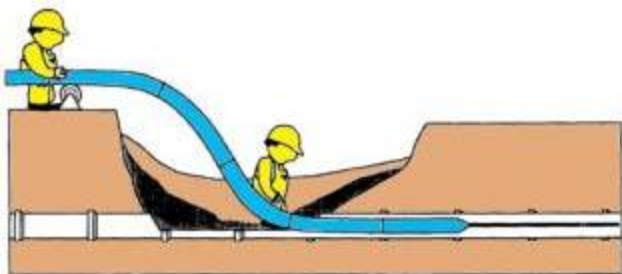
**Acometida mal
ejecutada**



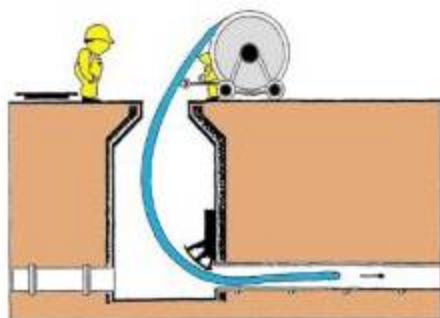
Atasco



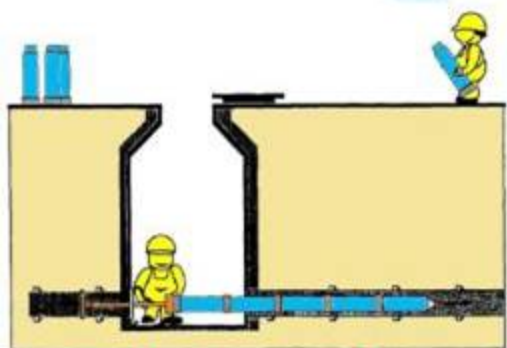
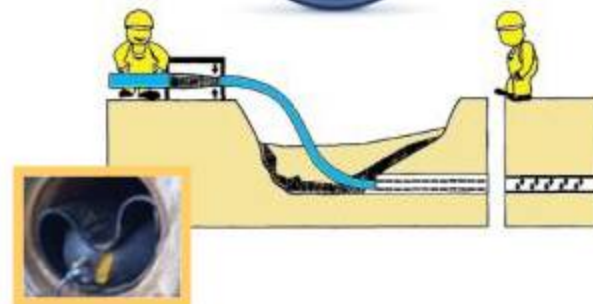
Técnicas NO-DIG



⇒ Entubado simple



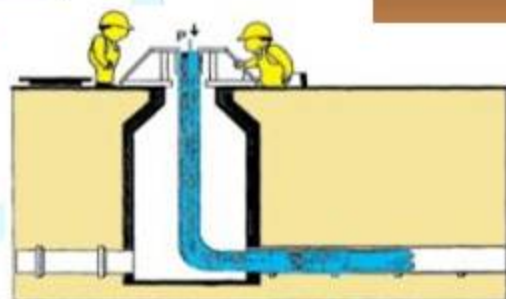
⇒ Entubado ajustado



⇒ Entubado con tubos discretos



⇒ Perforación horizontal dirigida



⇒ Entubado continuo con tubo curado en obra



⇒ Torpedo rompedor

Carné AseTUB

Manual de instalación
de tuberías plásticas
Abastecimiento, riego y saneamiento

AseTUB



Instalación
PVC • PE • PP • PRFV
Abastecimiento, Riego y Saneamiento

Asociación Española de Fabricantes
de Tuberías y Accesorios Plásticos



617171716212205167243345256038

Instalación
PVC • PE • PP • PRFV
Abastecimiento, Riego y Saneamiento





617171716212205167243345256038

Instalación
PVC • PE • PP • PRFV
Abastecimiento, Riego y Saneamiento

Asociación Española de Fabricantes
de Tuberías y Accesorios Plásticos



617171716212205167243345256038

Instalación
PVC • PE • PP • PRFV
Abastecimiento, Riego y Saneamiento

Asociación Española de Fabricantes
de Tuberías y Accesorios Plásticos



617171716212205167243345256038

Instalación
PVC • PE • PP • PRFV
Abastecimiento, Riego y Saneamiento

Asociación Española de Fabricantes
de Tuberías y Accesorios Plásticos



617171716212205167243345256038

Instalación
PVC • PE • PP • PRFV
Abastecimiento, Riego y Saneamiento

Asociación Española de Fabricantes
de Tuberías y Accesorios Plásticos



617171716212205167243345256038

Nuevo DVD PLOMYPLAS V 1.0

Contenido actualizado de Catálogos, Manuales Técnicos, Tarifas y Programas de Cálculo de tuberías en varios idiomas.



También contiene Unidades Obra que sirven para los siguientes formatos y programas:

FIEBC → **BC3**, cualquier proyectista indistintamente del programa, que posea puede abrir el catálogo. (ITEC, Arquímedes, Presto ...).

XHTML → es para poder ver nuestro catálogo de unidades de obra con cualquier navegador existente en el mercado, (Opera Explora, Google, Firefox ...).

Presto → es para descargarse las unidades directamente al programa Presto de proyectos, pero para que sea útil esta opción debe ser la versión 10.5 o superior del mismo.



Hasta la próxima . . .

